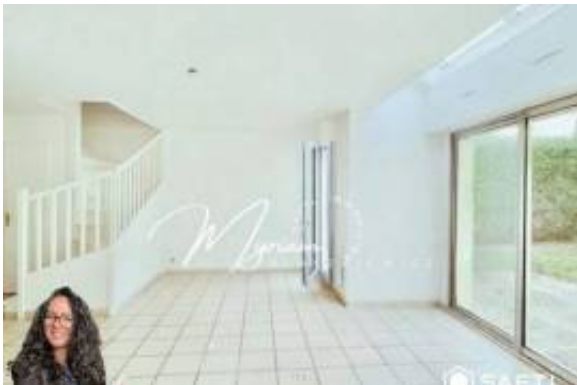




## Une maison familiale au cœur de Chevry



### Info Agente

Nombre: ArKadia  
Nombre empresa:  
País: Reino Unido  
Teléfono:  
Languages: Dutch, English, French, German, Italian, Polish, Portuguese, Romanian, Russian, Spanish, Swedish

### Detalles del anuncio

Propiedad para: Venta  
Precio: USD 479,956.63

### Ubicación

País: Francia  
Estado/Región/Provincia: Isla de Francia  
Ciudad: Gif-sur-Yvette  
Código postal: 91190  
Publicado: 02/04/2026

### Descripción:

Il est des maisons qui savent offrir un équilibre rare entre praticité et douceur de vie. Située au cœur du quartier recherché de Chevry, cette maison individuelle bénéficie d'un environnement apprécié pour sa proximité immédiate des écoles, des commerces et des transports, tout en conservant une atmosphère paisible. Édifiée en 1978, la maison développe environ 92 m<sup>2</sup> habitables. Le rez-de-chaussée s'organise autour d'une entrée, d'une cuisine indépendante, d'un séjour agréable, d'un cellier et de toilettes séparées. Les volumes sont lisibles, fonctionnels et faciles à s'approprier. À l'étage, l'espace nuit se compose de trois chambres, dont une avec sa salle d'eau, complété par une salle de bains indépendante et des toilettes séparées. Les combles aménagés offrent un espace supplémentaire, libre d'usage, à adapter selon les besoins. Un garage et un jardin facile à entretenir viennent compléter l'ensemble, invitant à un quotidien simple et bien organisé. Une maison équilibrée et fonctionnelle, idéalement située, offrant un cadre de vie recherché à Chevry. Un lieu où l'on s'installe avec évidence, et que l'on fait évoluer avec le temps.

Les informations sur les risques auxquels ce bien est exposé sont disponibles sur le site Géorisques : [www.georisques.gouv.fr](http://www.georisques.gouv.fr)

Prix de vente : 409 000 €

Honoraires charge vendeur

Fabricado: 1990

### Común



Dormitorios: 3  
Baños: 2  
Pies cuadrados terminados: 110 m<sup>2</sup>  
Tamaño del lote: 211 m<sup>2</sup>

### Room details

Total rooms: 4

### Energy efficiency

Energy Use (kWh/m<sup>2</sup>/year): 287

### Building details

Parking: Sí

### Lease terms

Date Available:

### Información adicional

URL sitio web: [http://www.arkadia.com/AGHX-T699329/?utm\\_campaign=multicast&utm\\_medium=web&utm\\_source=IMLIX.COM](http://www.arkadia.com/AGHX-T699329/?utm_campaign=multicast&utm_medium=web&utm_source=IMLIX.COM)

### Contact information

IMLIX ID: 1488481

